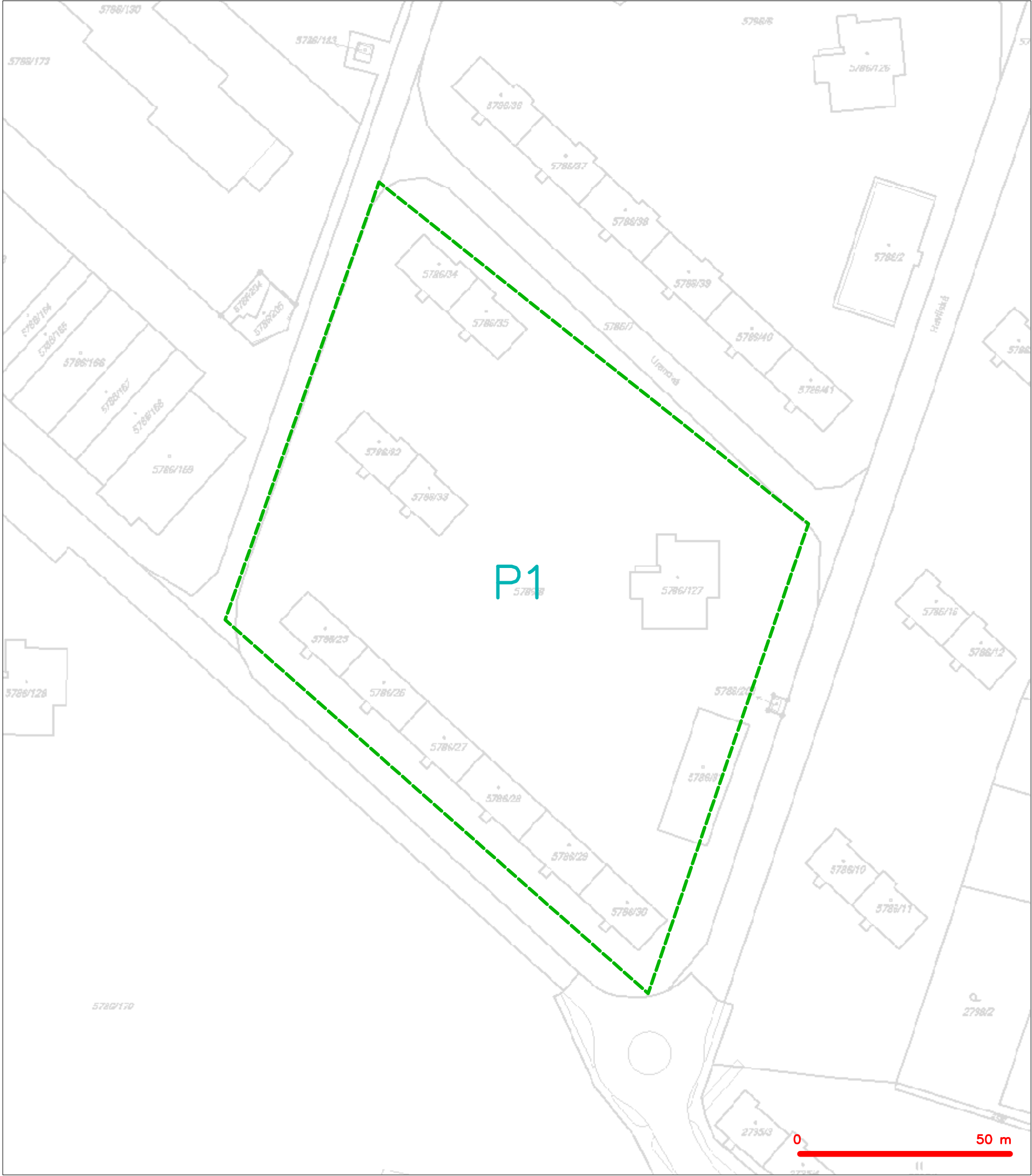


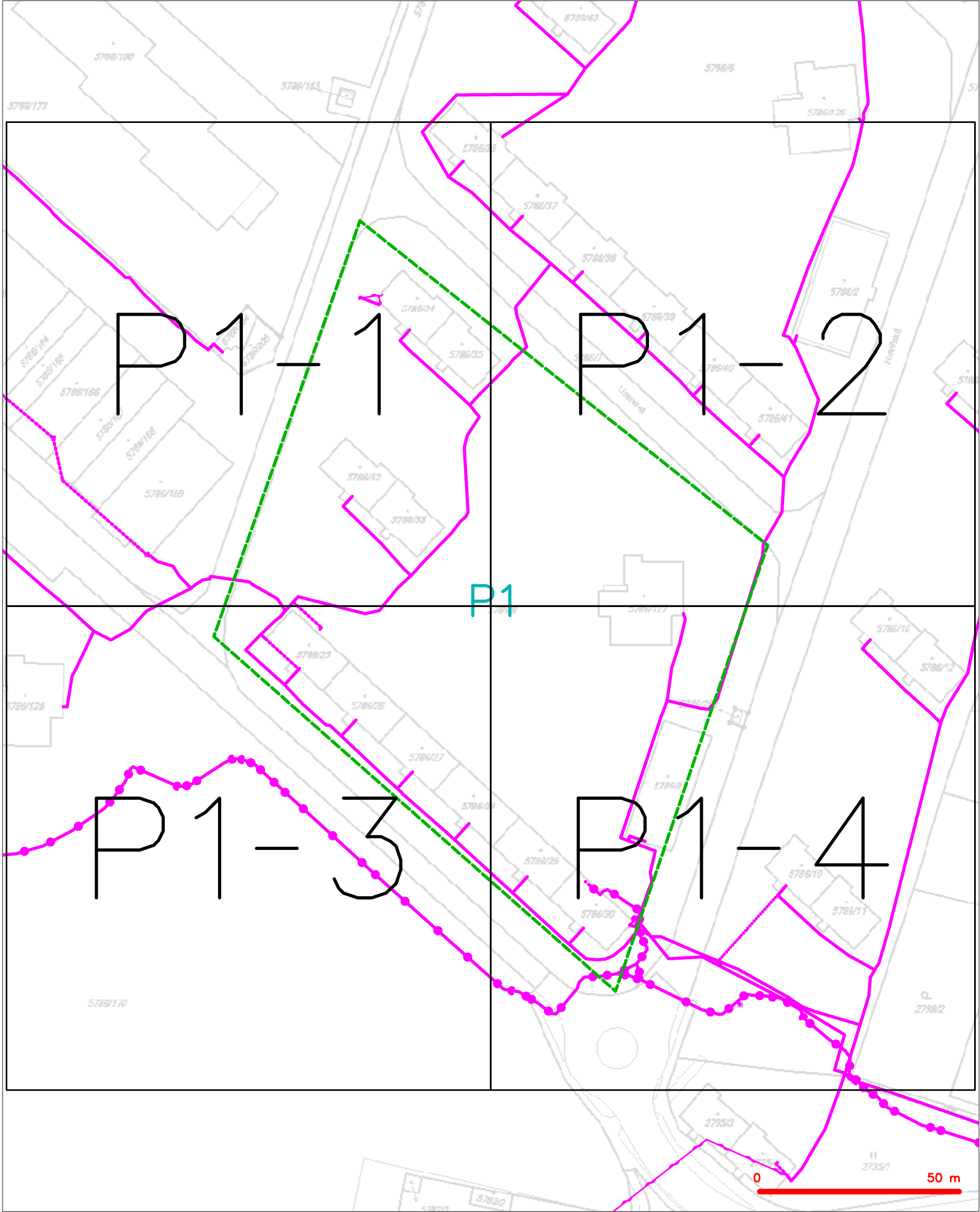
SITUAČNÍ VÝKRES - ZÁJMOVÉ ÚZEMÍ



LEGENDA
----- hranice zájmového území k vyjádření

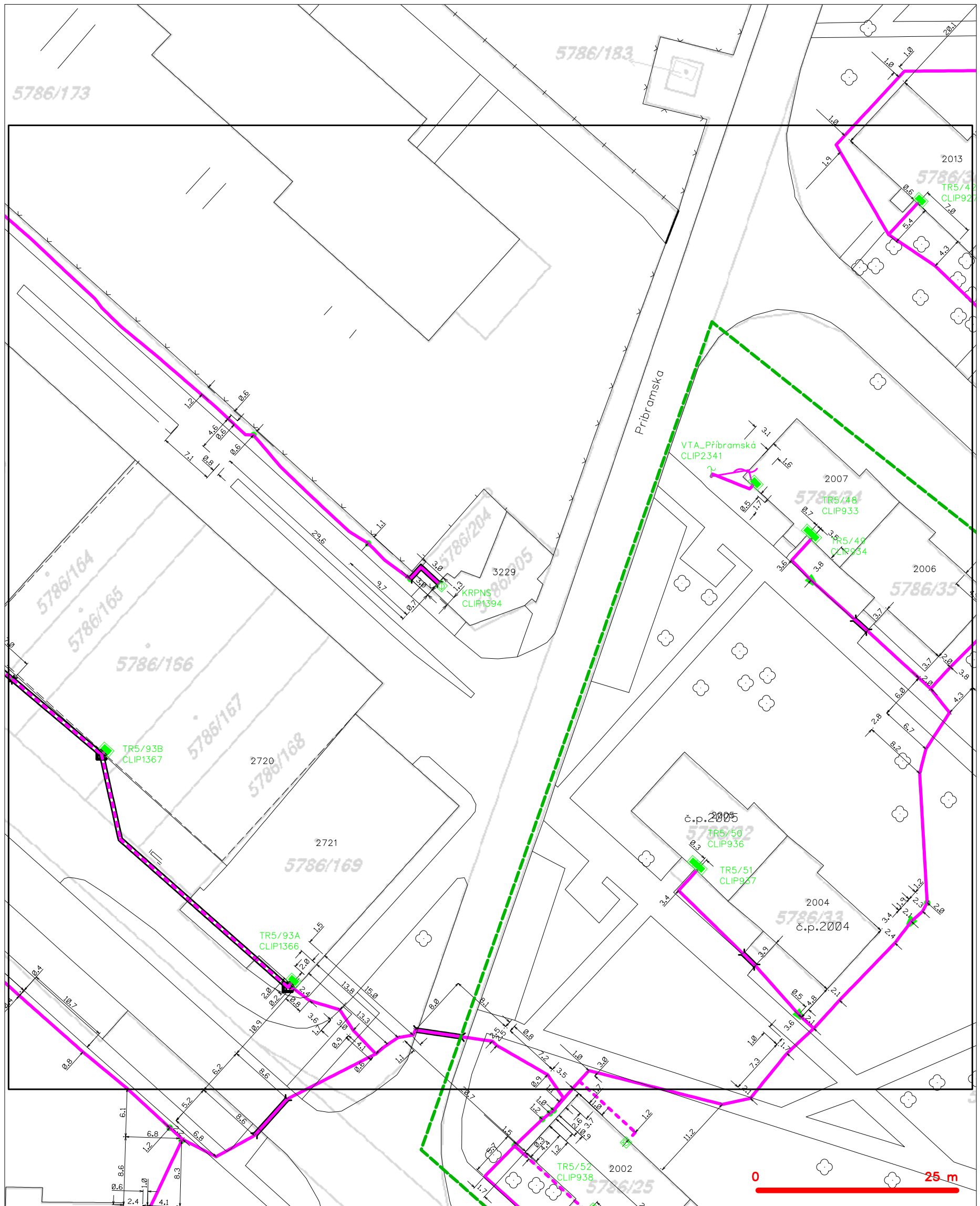

Česká telekomunikační infrastruktura a.s.
Olšanská 2681/6
130 00 Praha 3
DIČ: CZ04084063
96

SITUAČNÍ VÝKRES - POLYGON 1



LEGENDA	
	hranice zájmového území k vyjádření
	NV přípojka, území s NV přípojkou CETIN
	zaměřený průběh metalického kabelu
	zaměřený průběh optického kabelu, HDPE trubky nebo souběh optického a metalického kabelu
	nezaměřený průběh metalického kabelu
	nadzemní síť cizí
	nezaměřený průběh optického kabelu, HDPE trubky nebo souběh optického a metalického kabelu
	radiové síť, ochranné pásmo radiové sítě
	nadzemní síť
	neprovozované síť
	podzemní síť cizí
	síť s NV
	kojektor, kabelovod

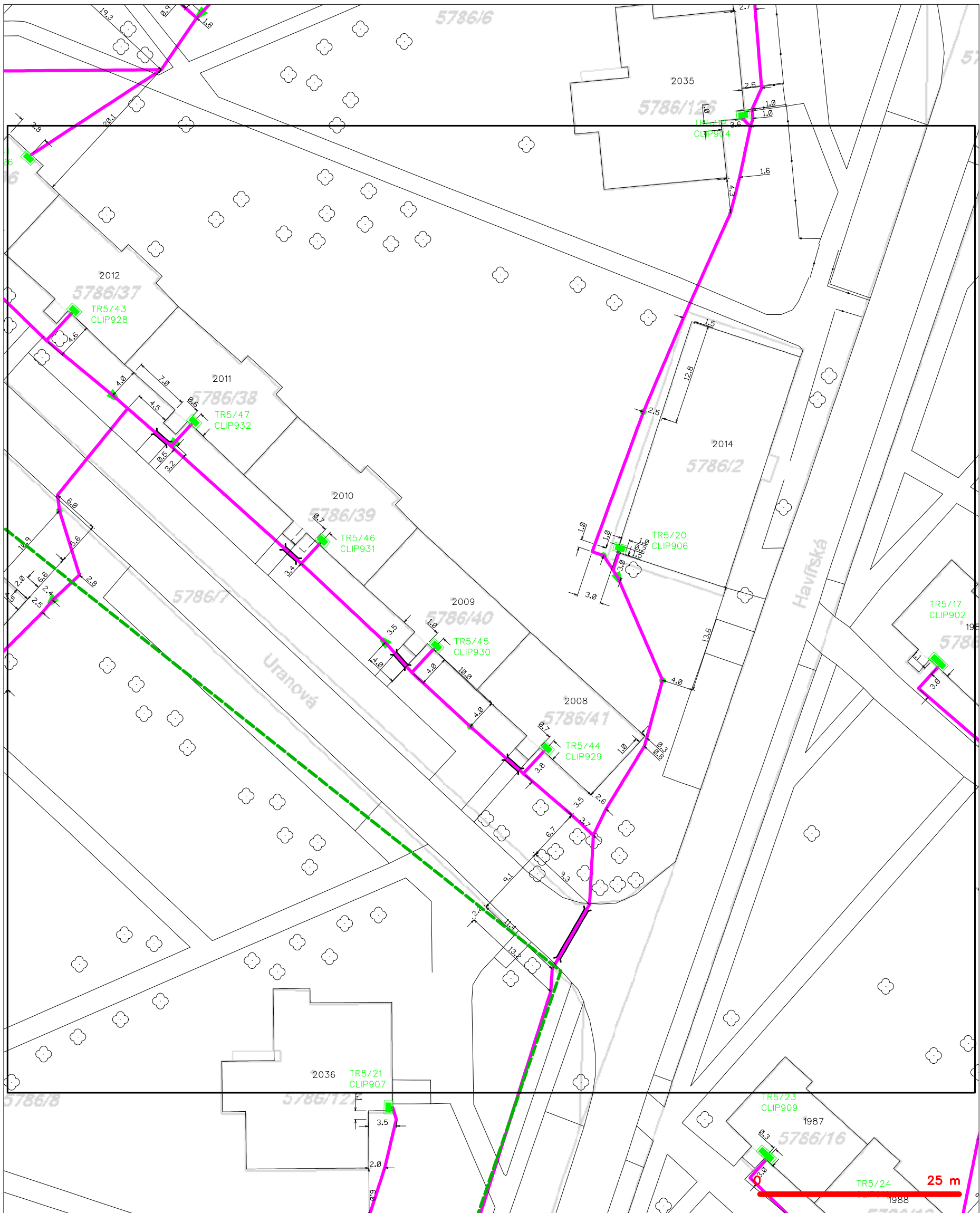
SITUAČNÍ VÝKRES - POLYGON 1, list kladu P1-1



LEGENDA

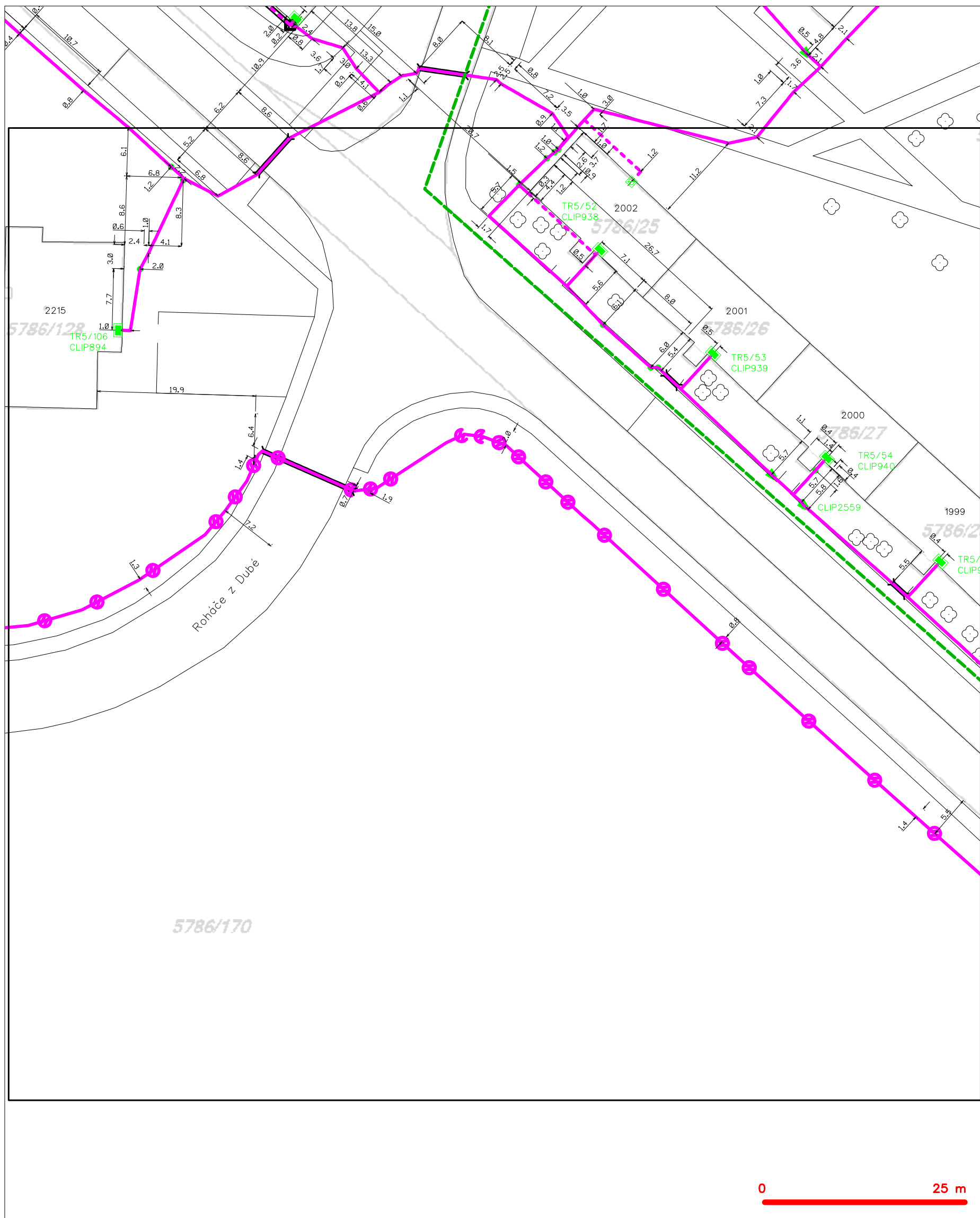
- | | | | |
|-----|---|-----|---|
| --- | hranice zájmového území k vyjádření | --- | nezaměřený průběh optického kabelu, HDPE trubky |
| --- | NV přípojka, území s NV přípojkou CETIN | --- | nebo souběh optického a metalického kabelu |
| --- | zaměřený průběh metalického kabelu | --- | radiové sítě, ochranné pásmo radiové sítě |
| --- | zaměřený průběh optického kabelu, HDPE trubky | --- | nadzemní sítě |
| --- | nebo souběh optického a metalického kabelu | --- | neprovazované sítě |
| --- | nezaměřený průběh metalického kabelu | --- | podzemní sítě cizí |
| --- | nadzemní sítě cizí | --- | sítě s NV |
- ☐=== kolektor, kabelovod

SITUAČNÍ VÝKRES - POLYGON 1, list kladu P1-2



— — — — —	hranice zájmového území k vyjádření	— — — — —	nezaměřený průběh optického kabelu, HDPE trubky
— — — — —	NV přípojka, území s NV přípojkou CETIN	— — — — —	nebo souběh optického a metalického kabelu
— — — — —	zaměřený průběh metalického kabelu	— — — — —	radiové sítě, ochranné pásmo radiové sítě
— — — — —	zaměřený průběh optického kabelu, HDPE trubky	— — — — —	nadzemní sítě
— — — — —	nebo souběh optického a metalického kabelu	— — — — —	neprovazované sítě
— — — — —	nezaměřený průběh metalického kabelu	— — — — —	podzemní sítě cizí
— — — — —	nadzemní sítě cizí	— — — — —	sítě s NV
		— — — — —	kolektor, kabelovod

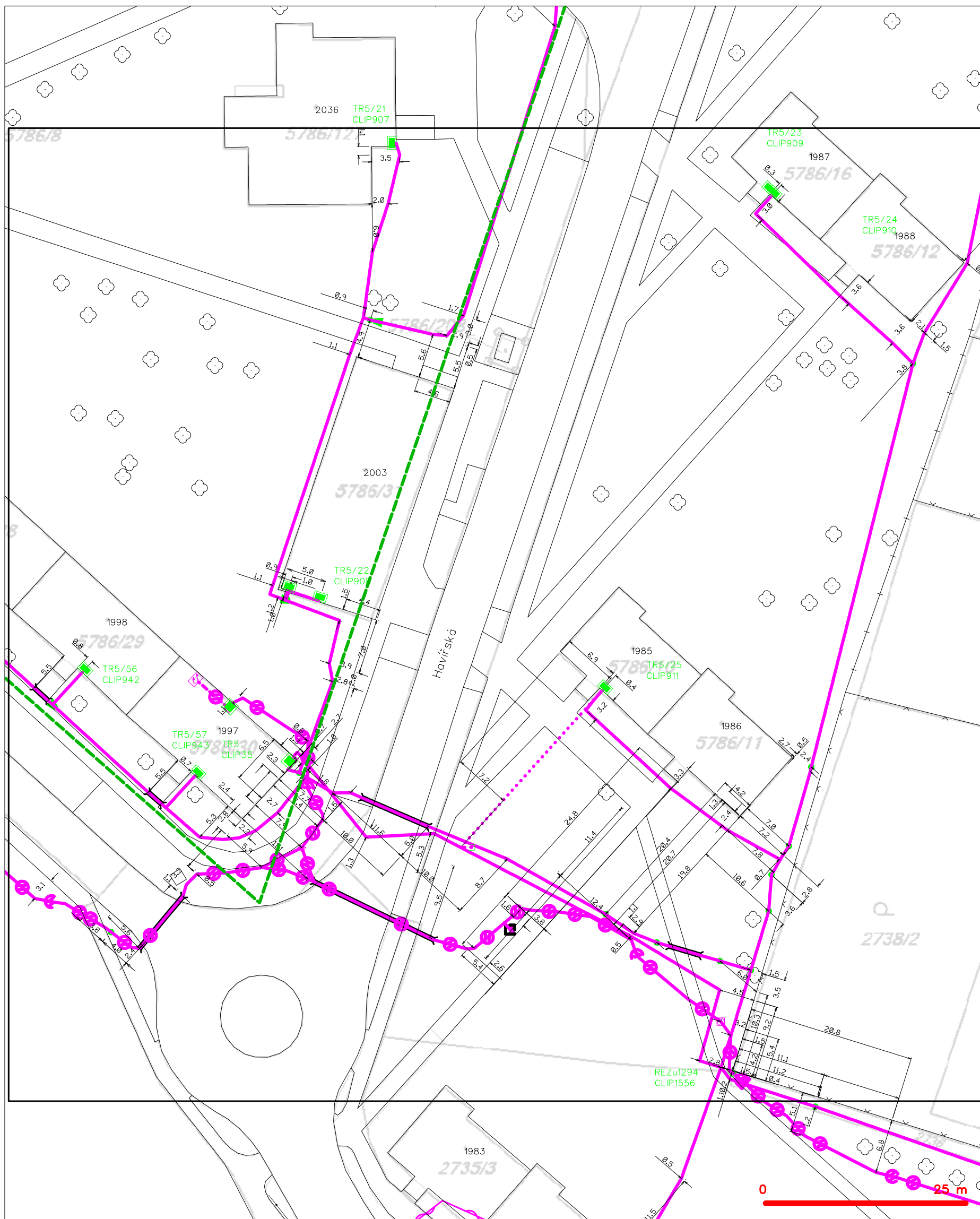
SITUAČNÍ VÝKRES - POLYGON 1, list kladu P1-3



LEGENDA

- | | | | |
|---|---|---|---|
| — | hranice zájmového území k vyjádření | — | nezaměřený průběh optického kabelu, HDPE trubky |
| — | NV přípojka, území s NV přípojkou CETIN | — | nebo souběh optického a metalického kabelu |
| — | zaměřený průběh metalického kabelu | — | radiové sítě, ochranné pásmo radiové sítě |
| — | zaměřený průběh optického kabelu, HDPE trubky | — | nadzemní sítě |
| — | nebo souběh optického a metalického kabelu | — | neprovázané sítě |
| — | nezaměřený průběh metalického kabelu | — | podzemní sítě cizí |
| — | nadzemní sítě cizí | — | sítě s NV |
- kolektor, kabelovod

SITUAČNÍ VÝKRES - POLYGON 1, list kladu P1-4



LEGENDA

- | | | | |
|-------|---|-----------|---|
| ----- | hranice zájmového území k vyjádření | ---(X)--- | nezaměřený průběh optického kabelu, HDPE trubky |
| ----- | NV přípojka, území s NV přípojkou CETIN | ---(X)--- | nebo souběh optického a metalického kabelu |
| ----- | zaměřený průběh metalického kabelu | ---(X)--- | radiové sítě, ochranné pásmo radiové sítě |
| ----- | zaměřený průběh optického kabelu, HDPE trubky | ---(X)--- | nadzemní sítě |
| ----- | nebo souběh optického a metalického kabelu | ---(X)--- | neprovazované sítě |
| ----- | nezaměřený průběh metalického kabelu | ---(X)--- | podzemní sítě cizí |
| ----- | nadzemní sítě cizí | ---(X)--- | sítě s NV |
- [X]=== kolektor, kabelovod